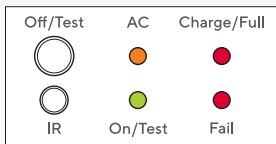




Technical Specifications

Mode of Operation	Maintained
Operation Temperature	10 to 50°C
Input Voltage	220 - 240 VAC / 50Hz
LED Lamp Power	10W
Color Temperature	6500K - 7000K
Battery Type / Capacity	Lithium Iron Phosphate (LiFePO4) 3.2V-2000mAh
Protection Features	- AC, DC Fuse - Battery Low Voltage Cut-Off - Surge Protection
Testing Systems	- Auto Test - Manual Test or Remote Test
Charging Method	3 Steps Charger System
Charging Period	10-15 Hrs
Backup Time	3.0 Hrs
Housing	Electro-Galvanized steel sheet 1.0mm. thick with epoxy powder coating
Dimensions (L x W x H)	415 x 105 x 220 mm
Weight	1.84 Kg / Single sided 1.84 Kg / Double sided
Degree of Protection	IP20
Mounting	Recessed Ceiling (Type R)
Viewing Distance	24 M (Pictogram Height 10 CM)
Accessory	Infrared Remote Test (RT-S3)
Standards / Compliance	- TIS.1955-2551 - ISO9001 - CE

Indicators



- Switch **Off/Test** ▶ ใช้ปิดหลอดไฟป้ายทางออกฉุกเฉินและระบบการทำงานของตัวเครื่อง (ขณะไฟดับหรือไม่ได้เสียบปลั๊กไฟตัวเครื่อง) / ใช้ทดสอบการใช้งานของตัวเครื่อง (ขณะไฟไม่ดับและเสียบปลั๊กไฟตัวเครื่อง)
- LED **AC** ▶ แสดงสถานะไฟเข้าเครื่อง
- LED **Charge/Full** ▶ แสดงสถานะการชาร์จแบตเตอรี่
- LED **IR** ▶ ช่่องรับสัญญาณอินฟราเรด
- LED **On/Test** ▶ แสดงสถานะตัวเครื่องพร้อมใช้งาน / แสดงสถานะกำลังทดสอบตัวเครื่อง
- LED **Fail** ▶ แสดงสถานะความล้มเหลวของแบตเตอรี่

Product Overview

ป้ายไฟทางออกฉุกเฉิน SLS6-10LED (R) (Single sided/Double sided) ลักษณะการใช้งานติดตั้งแบบฝังฝ้า หลอดไฟที่ใช้เป็นหลอด LED ชนิด SMD Low Power High Lumen ใช้เทคโนโลยี SMT ในการผลิต รวมถึงแผ่น PCB LED ชนิด Aluminum ซึ่งสามารถช่วยระบายความร้อนส่งผลให้ประหยัดพลังงานไฟฟ้าและมีอายุการใช้งานที่ยาวนาน

แผ่นป้ายแสดงสัญลักษณ์ใช้แผ่นอะคริลิกประกบกับแบบเลเซอร์ ชั้นกลางใช้วัสดุแผ่นอะคริลิกน้ำแสง Transparent Acrylic ซึ่งเป็นตัวกลางที่รับแสงทำเป็นหลอดแสงจาก LED และใช้แผ่นอะคริลิกขาวที่มีคุณสมบัติในการกระจายแสงให้ทั่วทั้งแผ่นเมื่อผ่านการใช้งานไปแล้ว ซึ่งเป็นไปตาม มาตรฐาน มอก.2430-2552, วสท.021004-22

ตัวกล่องผลิตจากแผ่นเหล็ก Electro-Galvanized หนา 1 มม. พื้นและเคลือบด้วยระบบ Epoxy powder Coated and Stove Enamel ป้องกันการเกิดสนิมของโลหะได้เป็นอย่างดี

Features

หลอดไฟ

• ใช้หลอดไฟ LED 10วัตต์ คุณภาพแสงสว่างสูงแต่ใช้พลังงานไฟฟ้าต่ำ ช่วยประหยัดพลังงานไฟฟ้าของหลอด และมีอายุการใช้งานยาวนานกว่า 50,000 ชั่วโมง

แบตเตอรี่

• ใช้ Lithium Iron Phosphate (LiFePO4) 3.2V-2000mAh. สำรองไฟได้ 3 ชม. ข้อดี น้ำหนักเบา อายุการใช้งานยาวนาน และให้พลังงานสูง ก่อให้เกิดมลภาวะน้อย

ฟังก์ชัน

- การตั้งเวลาทดสอบ อัตโนมัติทุก 1 เดือน 60 วินาที, ทุก 1 ปี 120 นาที (Auto Test) ตามมาตรฐาน วสท.021004-22 เปิด-ปิด ฟังก์ชันด้วยรีโมท
- สามารถทดสอบการทำงานที่ตัวเครื่องได้ (Manual Test)
- การควบคุมการทดสอบระยะไกลด้วย (Remote Test) ทดสอบการทำงานเครื่อง โดยกดรีโมททดสอบ 5 วินาที, 30 นาที และ 60 นาที

ระบบวงจร

• ระบบสั่งการด้วย ไมโครคอนโทรลเลอร์ขนาด 8 บิต

ระบบการป้องกัน

- อุปกรณ์ป้องกันกระแสเกิน AC Fuse, DC Fuse
- อุปกรณ์ป้องกันฟ้าผ่า (Surge Protection)
- ระดับป้องกันน้ำและฝุ่น (IP20)

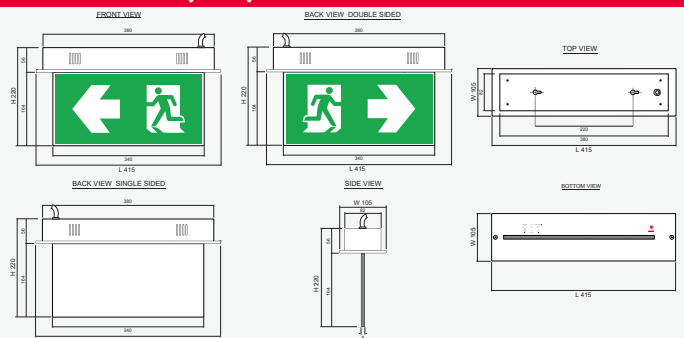
ระบบรักษาคุณภาพแบตเตอรี่

- ระบบการชาร์จ นวัตกรรมใหม่ (3 Steps Charger System)
- ระบบหยุดการทำงานแบตเตอรี่อัตโนมัติ (Low Voltage cut-off)

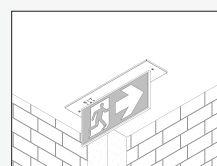
ระบบการแจ้งเตือน

- แจ้งเตือนทุกครั้งเมื่อระบบได้ทำการทดสอบแบตเตอรี่อัตโนมัติ (Auto Test) แล้วพบว่าตัวเครื่องสำรองไฟแสงสว่างได้น้อยกว่า 120 นาที (Battery Fail) LED กระพริบ 3 ครั้ง ทุกๆ 15 วินาที
- แจ้งเตือนการชาร์จแบตเตอรี่เกิดปัญหา (Charging Fail) LED กระพริบ 4 ครั้ง ทุกๆ 15 วินาที

Dimensions (mm)



Installation



Recessed (Type R)
(installation without accessories)

